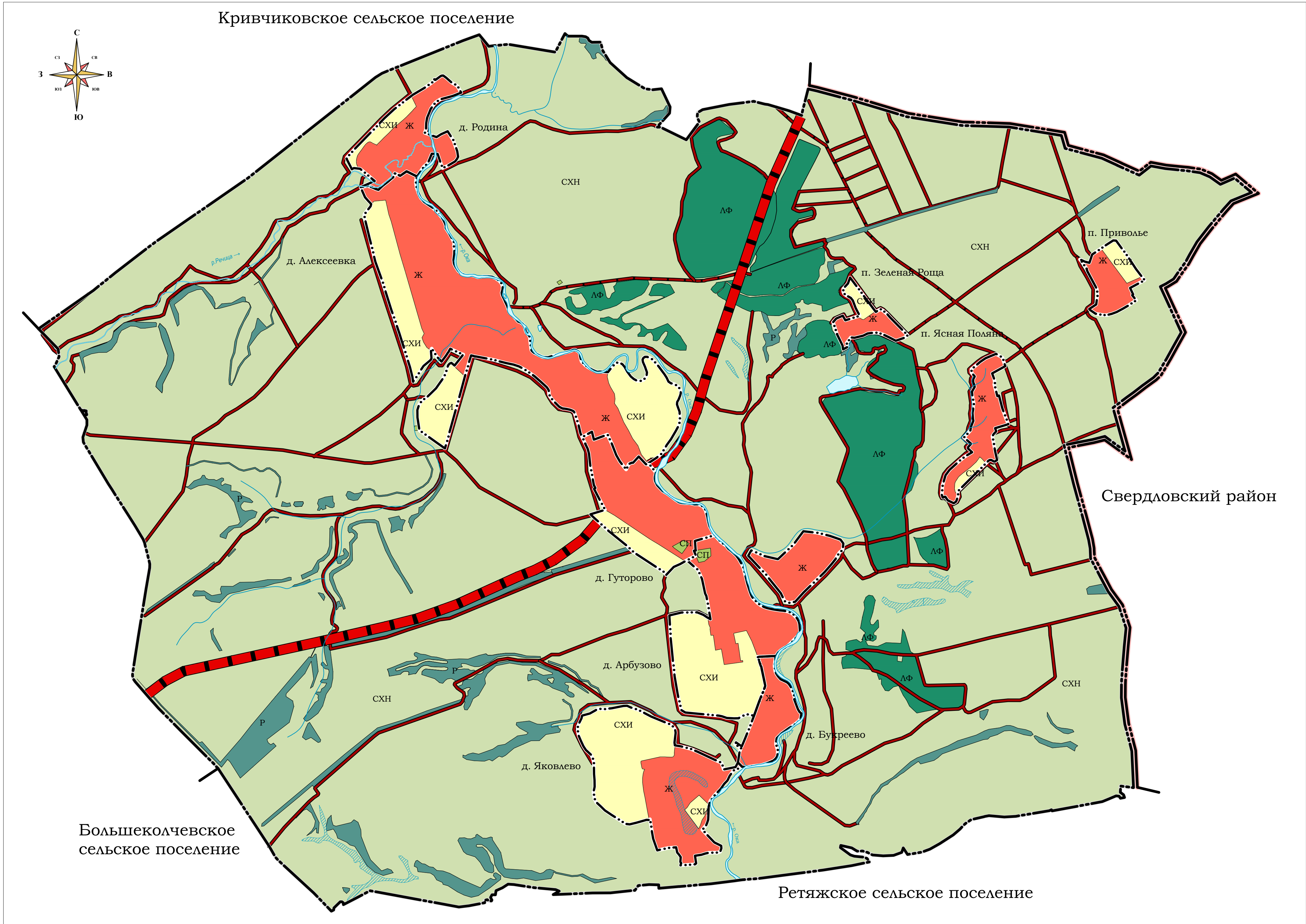


Правила землепользования и застройки

Гуторовского сельского поселения Кромского района Орловской области

Карта градостроительного зонирования



Условные обозначения:

- Границы**
- Граница Кромского района
 - Граница Гуторовского сельского поселения
 - Границы населенных пунктов
- Объекты транспортной инфраструктуры**
- | планир. | сущ. | Объекты транспортной инфраструктуры |
|---------|------|---|
| | | - Автомобильные дороги федерального значения |
| | | - Автомобильные дороги регионального значения |
| | | - Автомобильные дороги местного значения |
- Поверхностные водные объекты:**
- Водоток (река, ручей, канал)
 - Водоем (озеро, пруд, обводненный карьер, водохранилище)
 - Болото
- Территориальные зоны:**
- Ж - Жилая зона
 - СХИ - Зона сельскохозяйственного использования
 - СХН - Зона сельскохозяйственного назначения
 - П1 - Зона объектов производственной и инженерно-транспортной инфраструктуры I-V классов опасности
 - П2 - Зона объектов производственной и инженерно-транспортной инфраструктуры III-V классов опасности
 - ЛФ - Зона лесного фонда
 - Р - Рекреационная зона
 - СП - Зона специального назначения

						Приказ 01-22/57 от 14.10.2019 года			
						Гуторовское сельское поселение Кромского района Орловской области			
Изм.	Кол. уч.	Лист	№ док.	Подп.	Дата	Стадия	Лист	Листов	
ГИП		Рожков				Правила землепользования и застройки	П		
Инженер		Борзенкова							
						Карта градостроительного зонирования М 1:20000			ООО "ГрадПроект" г. Орел, 3020 gradproekt-orel@mail.ru тел. (4862) 630-602